



GÎTE RURAL LA FERMETTE - SAINT-GERMAIN-LES-BUXY - SUD BOURGOGNE

GÎTE RURAL LA FERMETTE

Location de Vacances pour 6 personnes à Saint-Germain-Les-Buxy, en Sud Bourgogne

<https://gite-rural-la-fermette.fr>



Ghislaine MONTANGERAND

☎ 06 11 27 92 18

A Gîte rural La Fermette - Saint-Germain-Les-Buxy - Sud Bourgogne : 9 Rue du Quart Mignot 71390 SAINT-GERMAIN-LES-BUXY





Gîte rural La Fermette - Saint-Germain-Les-Buxy - Sud Bourgogne



Maison



6

personnes



2

chambres

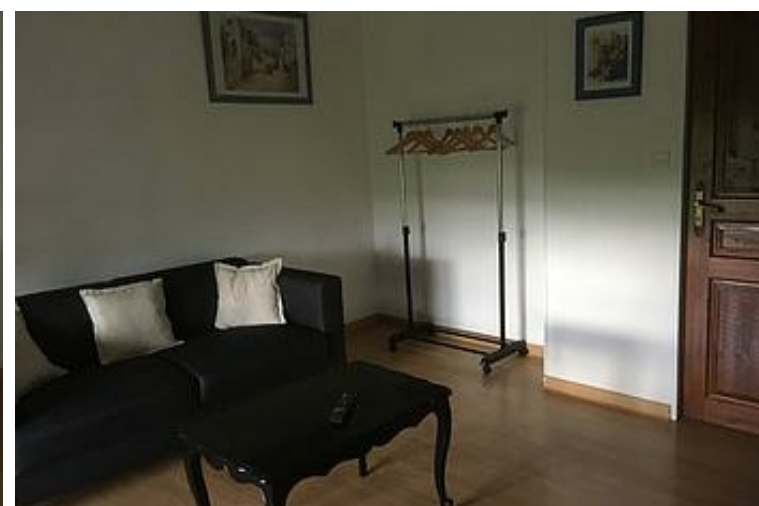
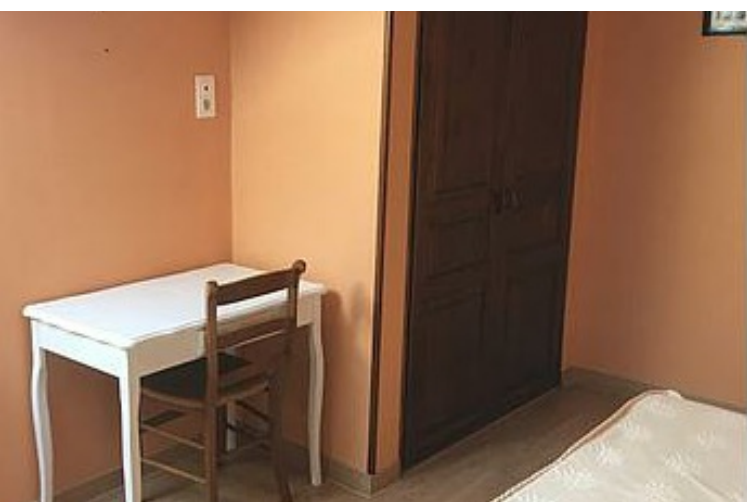


0

m²

Gîte aménagé dans une ancienne ferme d'un petit village de la côte chalonnaise en Bourgogne. Au rez-de-chaussée : une cuisine avec salle à manger À l'étage : 1 salon, 1 chambre pour 2 personnes avec salle de bain et WC et une autre chambre de 2 personnes avec salle de bain et WC et possibilité de mettre 2 lits d'appoint enfant ou 2 lits bébé. À l'extérieur : une terrasse avec coin repas, une cour fermée, parking privatif, un terrain aménagé avec 2 salons de jardin, chaises longues





Pièces et équipements

<i>Chambres</i>	Chambre(s): 2 Lit(s): 2 dont lit(s) 1 pers.: 0 dont lit(s) 2 pers.: 2 1 chambre avec 1 lit de 2 personnes et possibilité de rajouter 1 lit bébé 1 chambre avec 1 lit 2 personnes et possibilité de rajouter soit 1 lit ou 2 lits pour enfants , soit 1 ou 2 lit pour bébés	
<i>Salle de bains / Salle d'eau</i>	Salle de bains avec douche Sèche cheveux	Salle de bains privée
	Chaque chambre dispose d'une salle de bains avec douche et un WC indépendant . Une chambre donne sur le potager des propriétaires,les prés et le bois et la deuxième dispose d'un velux .	
<i>WC</i>	WC: 2 WC privés Dans chaque chambre,il y a un WC	
<i>Cuisine</i>	Cuisine Congélateur Four à micro ondes	Appareil à raclette Four Réfrigérateur
	Une cuisine avec salle à mangé	
<i>Autres pièces</i>	Salon	Terrasse
<i>Media</i>	Télévision	Wifi
<i>Autres équipements</i>	Lave linge privatif	Matériel de repassage
	Le salon donne du côté du Potager et des prés	
<i>Chauffage / AC</i>	Chauffage	
<i>Exterieur</i>	Abri pour vélo ou VTT Cour Salon de jardin	Barbecue Jardin Terrain clos
<i>Divers</i>		

Infos sur l'établissement



Communs

Dans maison
Mitoyen propriétaire

Entrée indépendante

Le gîte se trouve dans le même bâtiment que celui de propriétaire mais il est totalement indépendant.Une petite haie sépare les deux entrées de façon à ce que les locations soient à l'aise quand ils sont sur la terrasse.



Activités



Réseaux

Accès Internet



Stationnement

Parking

Le parking est à l'intérieur de la cour non visible depuis la route. Possibilité de fermer le portail à clef à la demande du locataire



Services

Location de draps et/ou de linge

Nettoyage / ménage



Extérieurs

Possibilité de jouer à la pétanque sur le parking voiture.

A savoir : conditions de la location

Arrivée L'arrivée se fait à partir de 16h00 .

Départ Le départ se fait avant 10 h00

*Langue(s)
parlée(s)*

*Annulation/
Prépaiement/
Dépot de
garantie*

*Moyens de
paiement* Chèques bancaires et postaux Chèques Vacances
Espèces Virement bancaire

Petit déjeuner Les propriétaires ne font pas de petits déjeuners

Ménage

*Draps et Linge
de maison* Les draps sont compris et un suppléments de 5€/pers
pour un jeux de serviettes

*Enfants et lits
d'appoints*

*Animaux
domestiques* Les animaux ne sont pas admis.

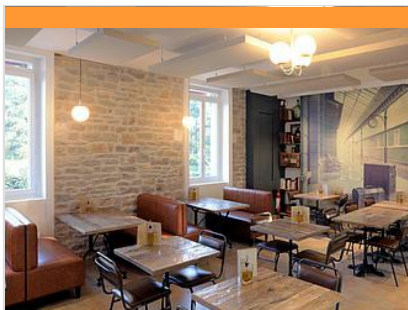
Tarifs (au 10/01/24)

Gîte rural La Fermette - Saint-Germain-Les-Buxy - Sud Bourgogne

1 a 2 personnes prenant qu'une chambre 75€/nuît (minimum 2 nuits) - 1 à 2 personnes prenant qu'une chambre pour une semaine: 400€

Tarifs en €:	Tarif 1 nuit en semaine (L, M, M, J, D)	Tarif 1 nuit en weekend (V ou S)	Tarif 2 nuits weekend (V+S)	Tarif 7 nuits semaine
--------------	--	-------------------------------------	--------------------------------	-----------------------

Aucun tarif renseigné (contactez le propriétaire)



Pizzeria Café de la Gare

☎ 03 58 93 36 13
2 Place de la Gare

5.0 km
📍 BUXY



Pizzas de tradition napolitaine dans une ambiance à la fois rétro et moderne. A déguster sur place ou à emporter. Produits d'origine Italienne. La pizzeria est située à grande proximité de la Voie Verte.



Zoc Vélos Services

48 Rue de la Tuilerie
🌐 <https://www.zoc-velos-services.com>

2.3 km
📍 GRANGES



Réparation de vélos de toutes marques. Vente de vélos neufs et d'occasion. Vélos à assistance électrique. Vente de pièces. Devis rapide et gratuit. Déplacement à domicile : frais de déplacement calculés au départ de Granges, de 0 à 20 km ils sont offerts pour une réparation de 20€ ou plus. Au-delà de 20 km : 1 € par km pour le trajet aller/retour. Ou que vous soyez, je me déplace pour vous dépanner.



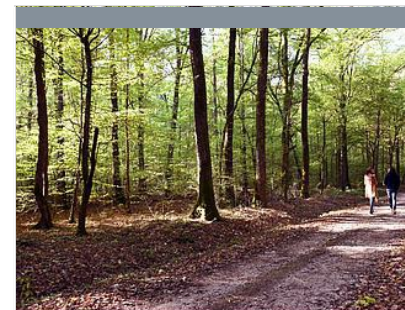
Apéritifs flottants par les Vignerons de Buxy

☎ 03 85 92 03 03
2 Route de Chalon

4.8 km
📍 BUXY



De Juin à Septembre, tous les jeudis soir, à partir de 19h, les Vignerons de Buxy vous invitent à embarquer pour un Apéritif Flottant à bord d'un pontoon boat au départ du port de plaisance de Chalon sur Saône pour une dégustation/croisière autour de nos grands vins de la Côte Chalonnaise. Retour à 20h30, pile pour aller dîner en ville !



La Forêt

0.5 km
📍



- Longer le mur du potager du château, prendre à gauche au miroir. Traverser le petit lotissement, descendre le chemin et bifurquer à gauche. - Suivre tout droit à la cabane des chasseurs du Bois de la Dame. - Prendre à gauche à l'approche des premiers pavillons. - Traverser le hameau de la Coudre en suivant par la gauche la D18. Tourner à droite à la sortie puis de nouveau à droite au bout du chemin. - A la petite coudre prendre à gauche à la première maison et suivre l'itinéraire cycle. - A l'entrée de Ponneau contourner le château du XVème siècle qui fut un château fort avec pont-levis et douves. - A la sortie de ce hameau de JULLY-LES-BUXY bifurquer à gauche, passer près d'un petit étang et suivre l'allée forestière. - Couper la D49, emprunter le chemin qui s'enfonce dans la forêt domaniale de la Ferté, bifurquer à gauche puis à droite à la cabane des chasseurs de BUXY. - Prendre à gauche puis à droite et à gauche pour



